

TA35 DSP

LARGEUR DE VUE ET PROFONDEUR DE CONSTRUCTION

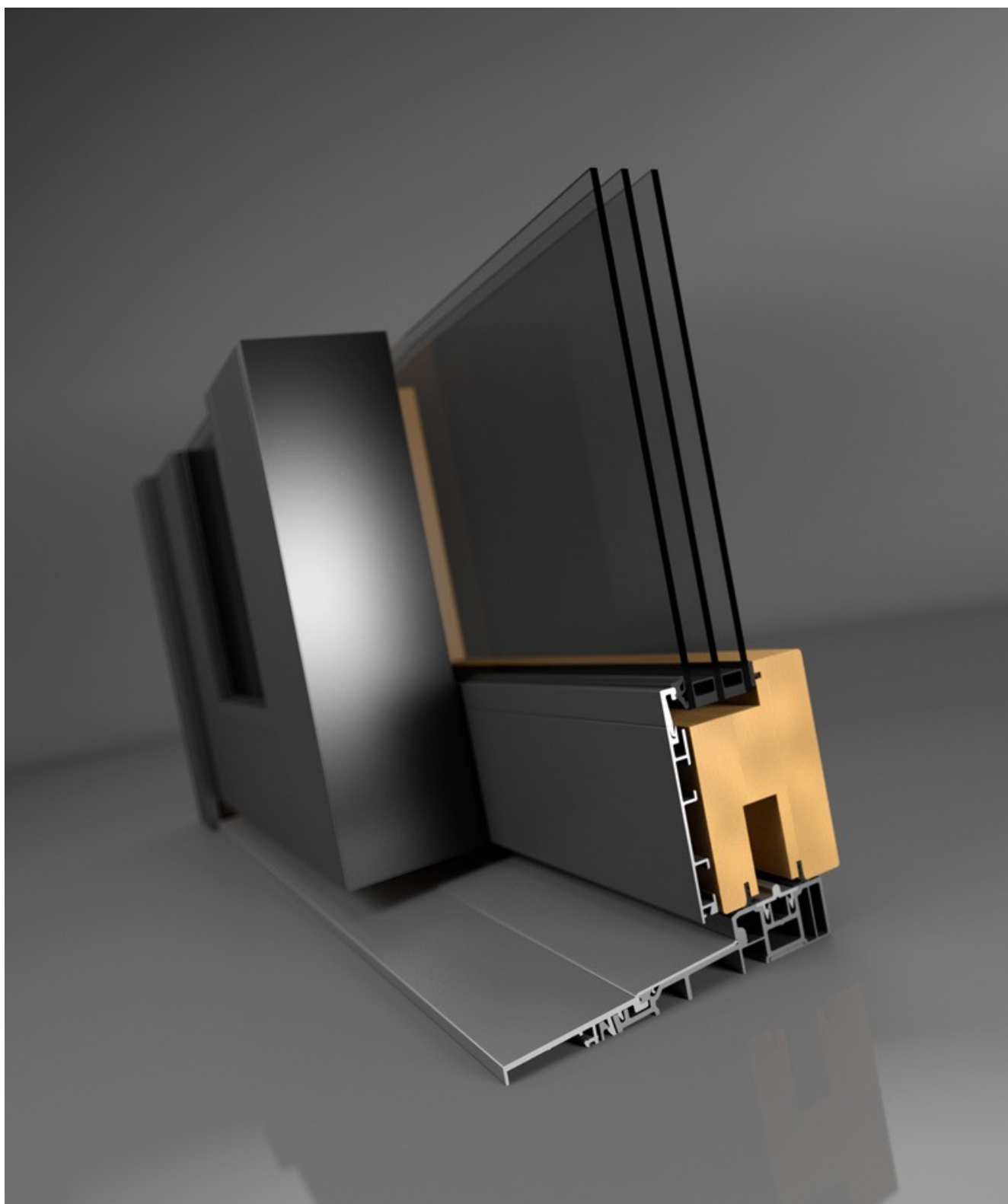
Largeur de vue Ouvrant Standard	100 mm
	110 mm
Largeur de vue Dormant Standard	66 mm
	86 mm
Largeur de vue Mur Rideau Standard	110 mm
	120 mm
	140 mm
Profondeur de construction profils en bois	68 mm
	78 mm
	88 mm

DIMENSIONS MAXIMALES DE L'OUVRANT

Largeur maximale de l'ouvrant	3.000 mm
Hauteur maximale de l'ouvrant	3.000 mm
Poids de l'ouvrant porte levante-coulissante	200 kg
Poids de l'ouvrant coulissant	300 kg

FINITION + ASSEMBLAGE D'ANGLE ALUMINIUM

RAL, NCS, DB	soudé
RAL, NCS, DB	mécanique
Anodisé	mécanique



NORMES + VALEURS: CE: EN 14351-1

DIN EN 12207 AIR classe 4

DIN EN 12208 EAU classe 9A

DIN EN 12210 VENT classe C4

DIN EN ISO 10077-2 $U_w \geq 0,70 W/(m^2K)$

DIN EN ISO 717-1 Isolation acoustique: $R_w (C; Ctr) = 42 (-2; -6) dB$

DIN EN 1627 Résistance à l'effraction: RC1N, RC2N, RC2

DIN 18008-4 TRAV sécurité anti-chute: categorie A, B, C

TYPES DE BOIS

Epicéa

Sapin

Mélèze

Pin

Douglas

Sapin nordique

Chêne

