

## TA35 SLRA

### LARGEUR DE VUE ET PROFONDEUR DE CONSTRUCTION

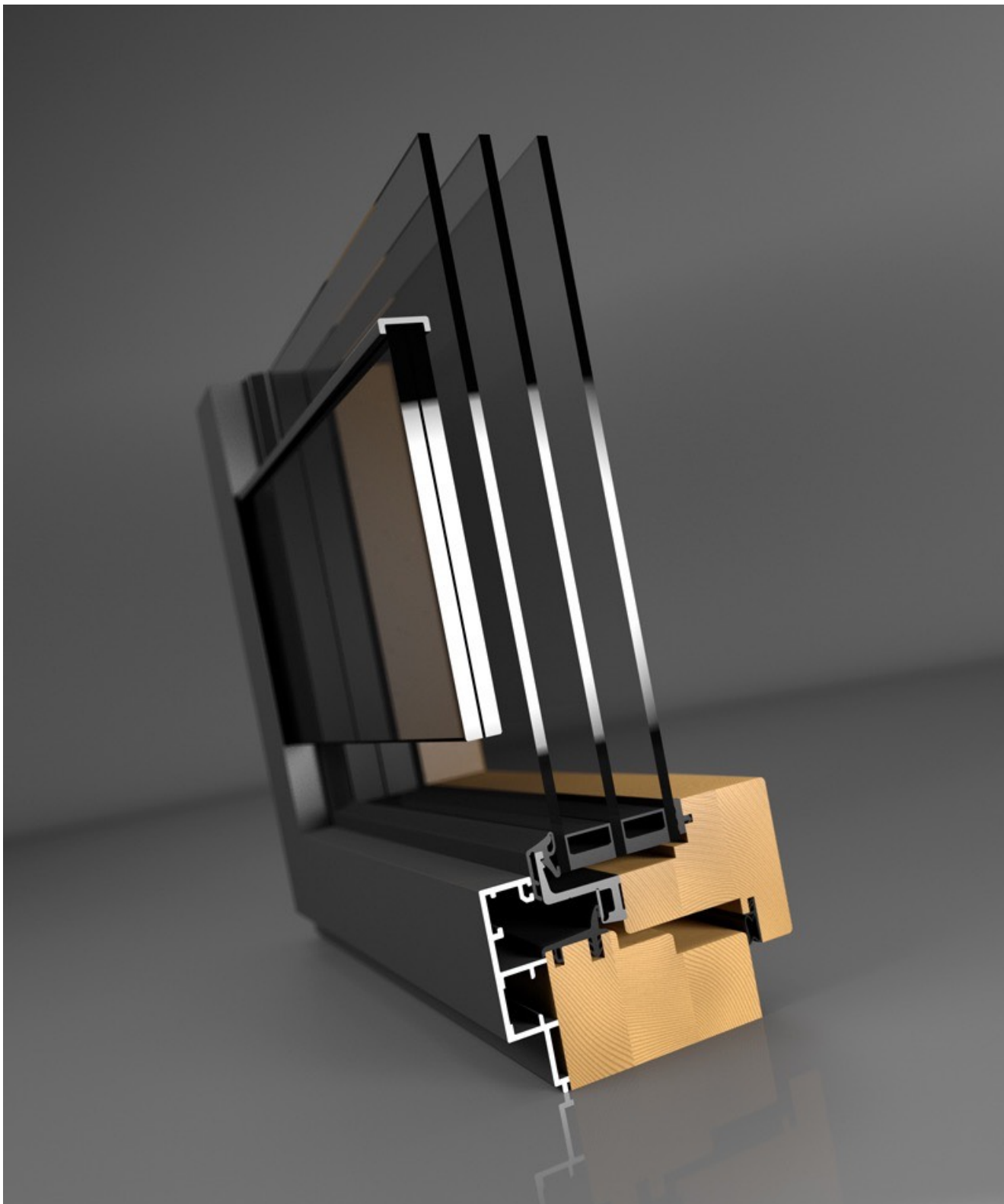
Largeur de vue Ouvrant Standard	11 mm
Largeur de vue Dormant Standard	50 mm
	72 mm
Largeur de vue Mur Rideau Standard	80 mm
	120 mm
	150 mm
Profondeur de construction profils en bois	68 mm
	78 mm
	88 mm

### DIMENSIONS MAXIMALES DE L'OUVRANT

Largeur maximale de l'ouvrant	1.600 mm
Hauteur maximale de l'ouvrant	3.000 mm
Poids de l'ouvrant oscillo-battant	200 kg
Poids de l'ouvrant à la française	300 kg

### FINITION + ASSEMBLAGE D'ANGLE ALUMINIUM

RAL, NCS, DB	soudé
RAL, NCS, DB	mécanique
Anodisé	mécanique



### NORMES + VALEURS: CE: EN 14351-1

DIN EN 12207 AIR classe 4
DIN EN 12208 EAU classe E1200
DIN EN 12210 VENT classe C4
DIN EN ISO 10077-2 $U_w \geq 0,69 \text{ W/(m}^2\text{K)}$
DIN EN ISO 717-1 Isolation acoustique: $R_w (C; C_{tr}) = 48 (-2; -6) \text{ dB}$
DIN EN 1627 Résistance à l'effraction: RC1N, RC2N, RC2, RC3N
DIN 18008-4 TRAV sécurité anti-chute: catégorie A, B, C

### TYPES DE BOIS

Epicéa
Sapin
Mélèze
Pin
Douglas
Sapin nordique
Chêne

